

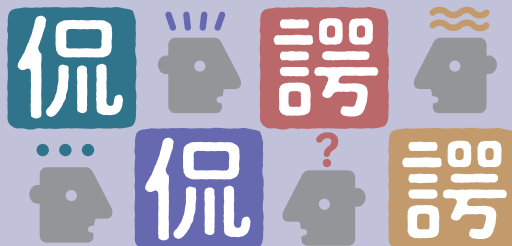
侃侃諤諤しませんか！ 原稿募集

第2回のテーマは……

例会の席は固定派？
それともシャッフル派？

締切：10月21日

かん かん がく がく ● kan kan gaku gaku



あるテーマを基にご意見を交換するコーナーです（掲載は不定期）。「他クラブはどうしているんだろう」「これって、ロータリーの常識なの？」といった素朴な疑問を、いま一度「侃侃諤諤（かんかんがくがく）（遠慮することなく議論）」しませんか？

テーマ	第2回のテーマは「例会の席は固定派？ それともシャッフル派？」。仲の良い会員とは話したいけど、いつも同じでは友情の輪が広がらず、会員同士の理解も深まらない……。そんな悩みも耳にします。あなたはクラブの例会の席固定派？ それともシャッフル派？ その理由は？ また、例会の席はどのように決めていますか。その際の工夫、成功例、失敗例があれば、併せてご紹介ください。
原稿	600字以内
投稿者情報	クラブ名、お名前、日中連絡可能なご連絡先（メール、電話番号）をお書き添えください。
締切	第2回は10月21日（1月号以降掲載予定）

「侃侃諤諤」記入用紙

<p>原稿 (600字以内。 収まらない場 合は別紙でお 書き下さい)</p>	
お名前	
クラブ名	
ご連絡先	電話番号： _____ Eメール： _____

※採用・不採用については（一社）ロータリーの友事務所理事会・編集部にご一任ください。

※写真ならびに原稿は、友ウェブサイト、広報誌など、（一社）ロータリーの友事務所発行の出版物に掲載の場合があります。

送り先

一般社団法人ロータリーの友事務所

〒105-0011 東京都港区芝公園 2-6-15 黒龍芝公園ビル 4階

Tel. 03-3436-6651 Fax. 03-3436-5956

Eメール hensyu@rotary-no-tomo.jp

ロータリーの友
Home Page
www.rotary-no-tomo.jp

