

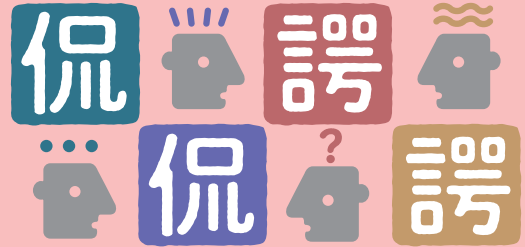
大募集!

侃侃諤諤しませんか！ 原稿募集

あなたのクラブの
例会自慢は何ですか？

締切：4月10日

かん かん がく がく ● kan kan gaku gaku



あるテーマを基にご意見を交換するコーナーです（掲載は不定期）。「他クラブはどうしているんだろう」「これって、ロータリーの常識なの？」といった素朴な疑問を、いま一度「侃侃諤諤（遠慮することなく議論）」しませんか？

テーマ	「あなたのクラブの例会自慢は何ですか？」。食事がおいしい、伝統と格式あるホテルが会場、卓話者の人選が素晴らしい、アットホームな雰囲気が魅力で、そのために△×な工夫をしている、などなど。皆さんのクラブの例会には、会員たちを出席したいと思わせる、どのような自慢（工夫）がありますか？また、「（実際には行っていないけど）例会のここが変われば（自慢できるようになれば）もっと良くなるのに……」といったご提案についても、お聞かせください。ご投稿をお待ちしています。
原稿	600字以内
投稿者情報	クラブ名、お名前、日中連絡可能なご連絡先（メール、電話番号）をお書き添えください。
締切	4月10日（6月号以降掲載予定）

「侃侃諤諤」記入用紙

原稿 (600字以内。収まらない場合は別紙でお書きください)	
お名前	
クラブ名	
ご連絡先	電話番号： Eメール：

※採用・不採用については(一社)ロータリーの友事務所理事会・編集部にご一任ください。
※写真ならびに原稿は、友ウェブサイト、広報誌など、(一社)ロータリーの友事務所発行の出版物に掲載の場合があります。

送
り
先

一般社団法人ロータリーの友事務所

〒105-0011 東京都港区芝公園 2-6-15 黒龍芝公園ビル 4階

Tel. 03-3436-6651 Fax. 03-3436-5956

Eメール hensyu@rotary-no-tomo.jp

投稿方法、その他規定は友ウェブサイトで!

ロータリーの友
Home Page
www.rotary-no-tomo.jp

